



Springvandet "Stormflod", Varde



Kraftvarmeværket, Silkeborg

INTRODUKTION:

Designriste er et forfinet risteprodukt, der skiller sig ud fra de normale risteprodukter, ved at de ofte bliver brugt til dekorative formål som f.eks. facadebeklædning, loftsriste, solafskærmning mm. Designristen er opstået ved at arkitekter og ingeniører har haft et specielt behov, der skulle løses, eller de kom med nogle nye idéer til, hvordan riste skulle indgå i deres projekter. Herefter er arkitekter, ingeniører og ElefantRiste gået ind i en tæt dialog for at opnå det bedste mulige resultat.

Denne udvikling fortsætter og vi får stadig flere henvendelser om riste til dekorative formål. Vi har derfor taget konsekvensen og oprettet dette afsnit i vores tekniske katalog.

De følgende sider har vi opdelt efter anvendelse af ristene. Her findes dels billeder af projekter, hvor der er anvendt elefant® riste og dels tekniske informationer om de mest gængse maskestørrelser, materialetyper, overfladebehandlinger mv. til de enkelte anvendelsesområder.

Vi håber afsnittet kan bidrage til inspiration i design- og projekteringsfasen.

Uddybende projektbeskrivelser findes på vores projektgalleri på www.elefantriste.dk.



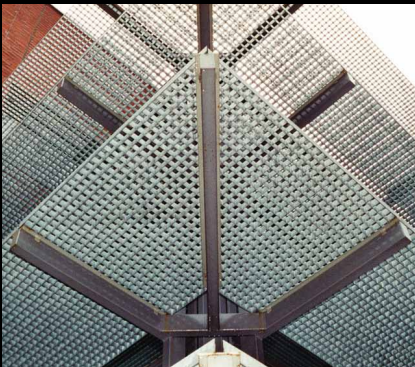
Goldsmiths University of London



Ikea , Edmonton England



Santry Cross Ballymun, Irland



Växjö Universitet, Sverige



The Roundhouse, Derbyshire

GENERELT:

Udseendet spiller en stor rolle ved riste til dekorative formål. Derfor stiller vi høje krav ved produktion og varmtforzinkning af designriste.

RISTETYPER:

elefant® riste type SP, N, NP samt ventilationsristene kan alle bruges som designriste, men de mest brugte typer er N & NP pga. udformningen.

MASKESTØRRELSER:

Maskestørrelsen tilpasses individuelt til det enkelte projekt.

MATERIALER:

De fleste designriste fremstilles i alm. stål S240 dkp, men kan også fremstilles i rustfrie materialer og corten stål. Hvis vægten er afgørende og belastningen mindre vigtig, kan ristene fremstilles i aluminium.

OVERFLADEBEHANDLING:

Ristene i alm. stål bliver varmtforzinket iht. DS/EN ISO 1461:2009, men kan også leveres med andre overfladebehandlinger som:

- Alm. stål: Forzinket og pulverlakeret
- Rustfrit stål: Bejdset
Elektropoleret
Slyngrenset
- Aluminium: Afsyret

MONTAGEMETODER

Ristene kan fastgøres til konstruktionen ved hjælp af isvejste brikker eller huller i kantstålet. Alternativt kan der også anvendes spændebeslag.

RISTESTØRRELSE:

Ristene kan produceres i størrelser op til 3000 mm i spændvidde med en maksimum bredde på 1250 mm.

VÆGT:

Vi anbefaler at ristene ikke overstiger 100 kg pr. rist, da det kan vanskeliggøre produktionsprocessen og der er risiko for skævheder i risten.