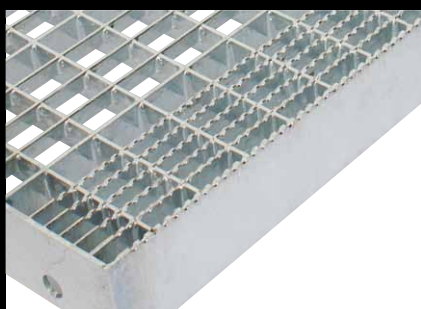
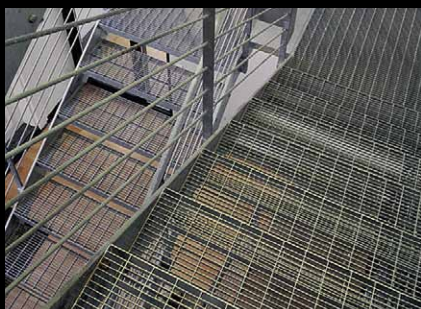




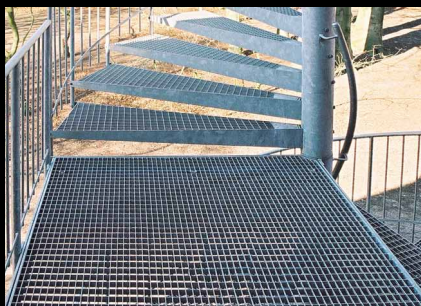
Standard gitterristetrin



Standard gitterristetrin, hvor forkanten på risten er serrateret



Skolen for Moderne Dans, København



Vestervangskolen, Herning

ANVENDELSE:

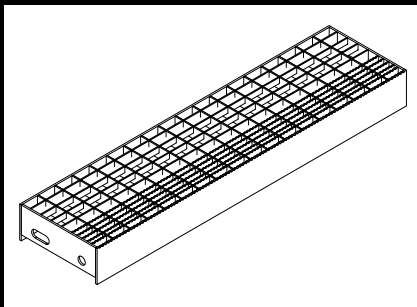
elefant® gitterristetrin anvendes til trapper til bolig-, erhvervs- og industrielt byggeri.

De kan tilpasses til montering i eksisterende trapper eller anvendes til standard ligeløbstrapper.

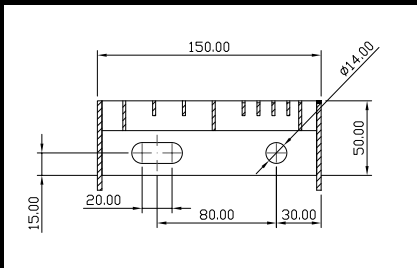
elefant® gitterristetrin har serrateret forkant.



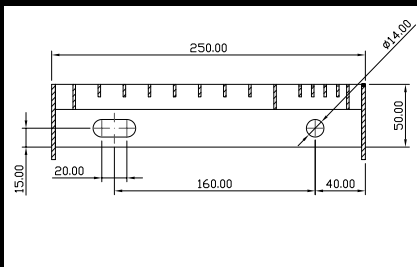
Åholm Skole, Valby – gitterristetrin i specialdesign



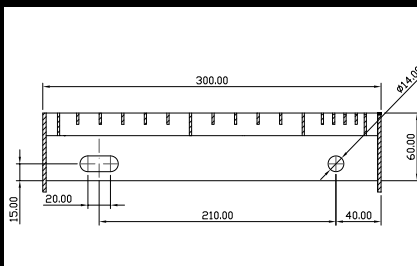
Gitterristetrin



Boltehuller, dybde 150 mm



Boltehuller, dybde 250 mm



Boltehuller, dybde 300 mm

GITTERRISTETRIN

elefant® gitterristetrin er pressvejste riste type SP med bæreribber i fuld højde i bæreretningen samt fylde- og styreribber i variabel højde, der går vinkelret på bæreribberne. Uden om ristene er der påsvejst kantstål med boltehuller for montage.

DIMENSION:

elefant® gitterristetrin findes i en række standardstørrelser fra 150x500 til 300x1500 mm, men kan også fremstilles efter opgave.

MASKESTØRRELSER:

Gitterristetrin leveres med standardmaske 32x22 mm  
Ønskes en anden maskestørrelse skal risten specialfremstilles.

BÆRERIBBER

- 20x2 mm

KANTSTÅL:

50x3, 60x3, 70x3 eller 75x3 mm alt efter dimensionen.

BOLTEHULLER:

elefant® gitterristetrin leveres som standard med boltehuller for montage. Boltehullernes placering fremgår af tegningerne til venstre.

MATERIALE:

Fremstilles i stål S240 dkp, men kan også produceres efter forespørgsel i andre materialer.

OVERFLADEBEHANDLING:

elefant® gitterristetrin er varmtforzinket i.h.t. DS/EN ISO 1461 2009, men de kan leveres med andre overfladebehandlinger eller ubehandlet.

LAGERSTØRRELSER:

Se venligst lagerlisten på vores hjemmeside.

SPECIALSTØRRELSER:

Kontakt os for yderligere oplysninger om muligheder og priser.

BEMÆRK:

Den korrekte dimensionering af gitterristetrin afhænger af anvendelsesområdet for trinene (industri, brandtrappe mv.).

Dette bør derfor oplyses ved forespørgsel/bestilling.

**Gitterristetrin**

Trinmål (BxL) mm	Bæreribbe	Maske mm	Kantstål	Endestykker
150x500	20x2 SP	32x22	60x3	50x3
150x600	20x2 SP	32x22	60x3	50x3
250x700	20x2 SP	32x22	60x3	50x3
250x800	20x2 SP	32x22	60x3	50x3
250x900	20x2 SP	32x22	60x3	50x3
250x1000	20x2 SP	32x22	60x3	50x3
300x1000	20x2 SP	32x22	60x3	60x3
300x1200	20x2 SP	32x22	75x3	60x3
300x1500	20x2 SP	32x22	75x3	70x3

Ved trin over 1400 mm er endestykker 70x3 mm