

Industririst

ANVENDELSE:

elefant® industririste kan anvendes til gangbroer, platforme, reolgulve, arbejdsdæk, vedligeholdelses adgange mv.

Industriristene har en stor styrke i fht. deres lette konstruktion. Det er let at tilpasse industriristen, såvel under produktionen som ude på byggepladsen. Ved krav om meget høj skridsikkerhed kan ribberne serrateres i én eller begge retninger.



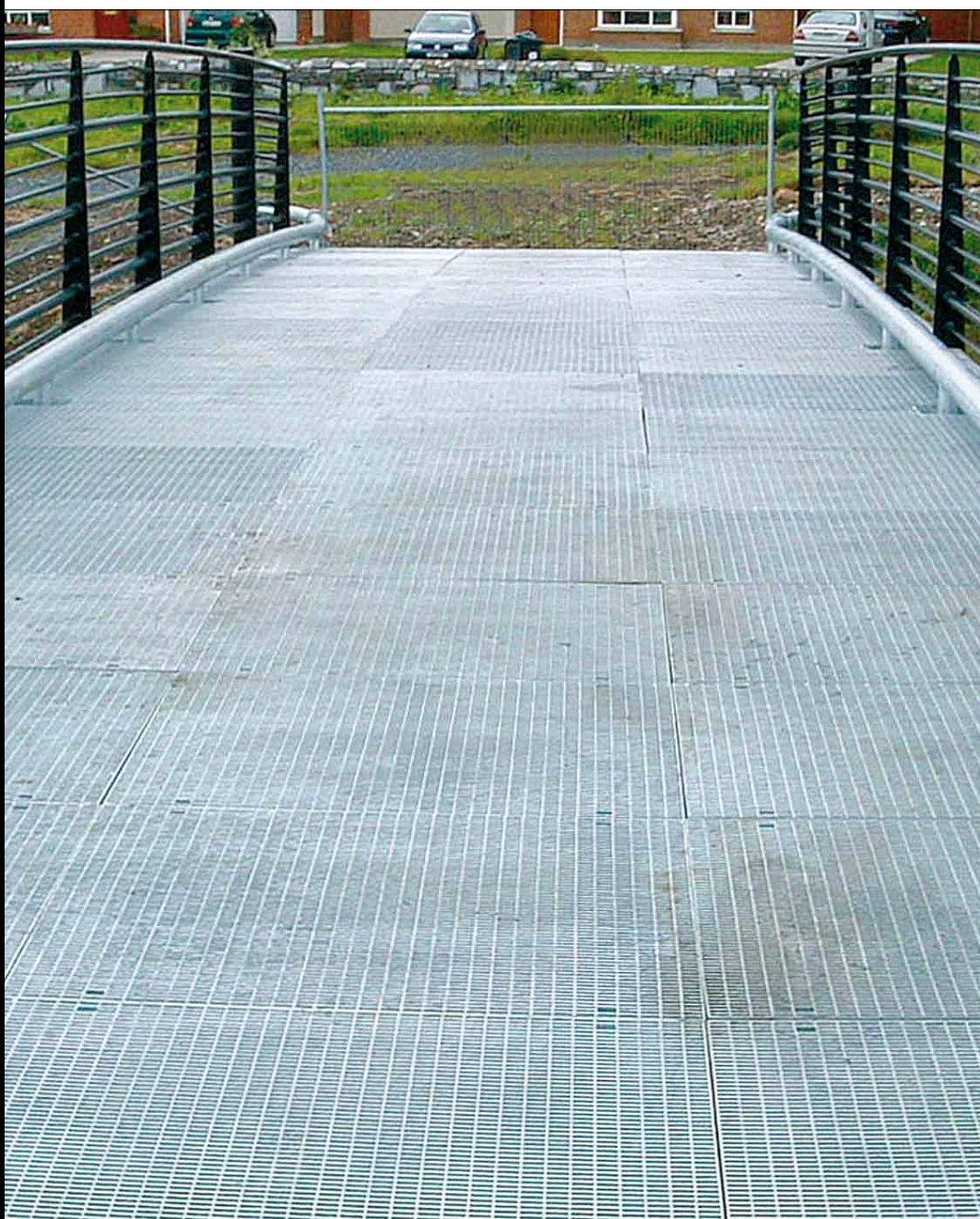
APM Terminals, Århus



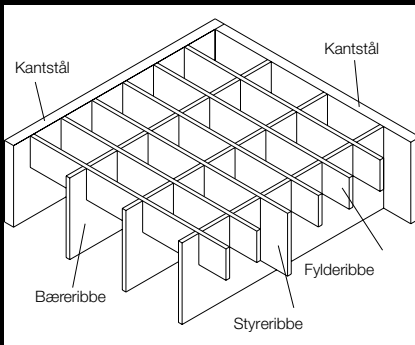
Nordjyllandsværket



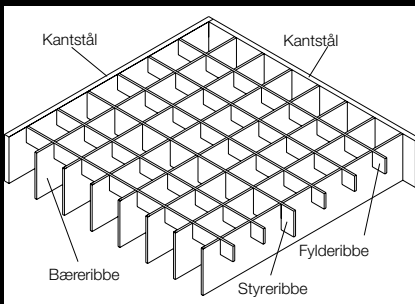
Skilte-/vedligeholdelsesbro, London



Gangbro over Griffeen River, Irland



Industririst, maske 32x17 mm



Industririst, maske 32x32 mm

#### INDUSTRIRISTE

elefant® industririst er en pressvejst rist type SP med bæreribber i fuld højde i bæretningen samt fylde- og styrieribber i variabel højde, der går vinkelret på bæreribberne. Industriristen leveres med påsvejest kantstål på alle fire sider i samme dimension som bæreribberne.

#### DIMENSION:

elefant® industriristen findes i en række standard størrelser fra 400x1000 til 1000x1500 mm, men kan også specialfremstilles.

#### MASKESTØRRELSER:

Industriristen lagerføres med maskestørrelserne:

- 32x17 mm kuglesikker og 32x32 mm.

Ønskes en anden maskestørrelse skal risten specialfremstilles.

#### SERRATERING:

Er der krav om meget høj skridsikkerhed kan risten leveres med serraterede bæreribber eller med serraterede bære- samt fylde- og styrieribber (se side 18).

#### UDSKÆRINGER:

elefant® industririste kan leveres med udskæringer eller de kan som følge af presvejsningen skæres til på stedet.

#### MATERIALE:

Industriristene leveres som standard i stål S240 dkp, men kan også produceres efter forespørgsel i rustfrit 1.4301 & 1.4404.

#### OVERFLADEBEHANDLING:

Som standard er ristene varmtforzinket i.h.t. DS/EN ISO 1461 2009, men de kan leveres med andre overfladebehandlinger, f.eks. bejdset eller el-poleret i rustfrit stål.

#### LAGERSTØRRELSER:

Se venligst lagerlisten på vores hjemmeside.

#### SPECIALSTØRRELSER:

Kontakt os for yderligere oplysninger om muligheder og priser.

#### MONTAGE:

Industririste kan fastgøres til konstruktionen ved hjælp af isvejste brikker, huller i kantstålet eller med spændebeslag.