



Standard kørerist

ANVENDELSE:

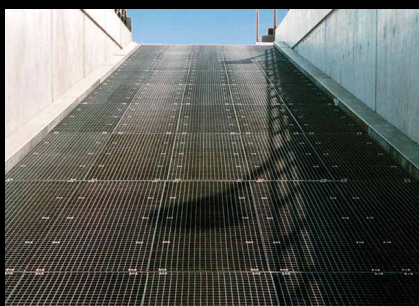
elefant® køreriste anvendes på områder, hvor der forekommer tung trafik, f.eks. biler, lastbiler, trucks mv. Alt efter højde og godstykkelse på ribberne kan køreristene klare forskellige belastninger. Køreristene har en stor styrke i forhold til deres konstruktion. Ved krav om høj skridsikkerhed kan ribberne serrateres i én eller begge retninger.



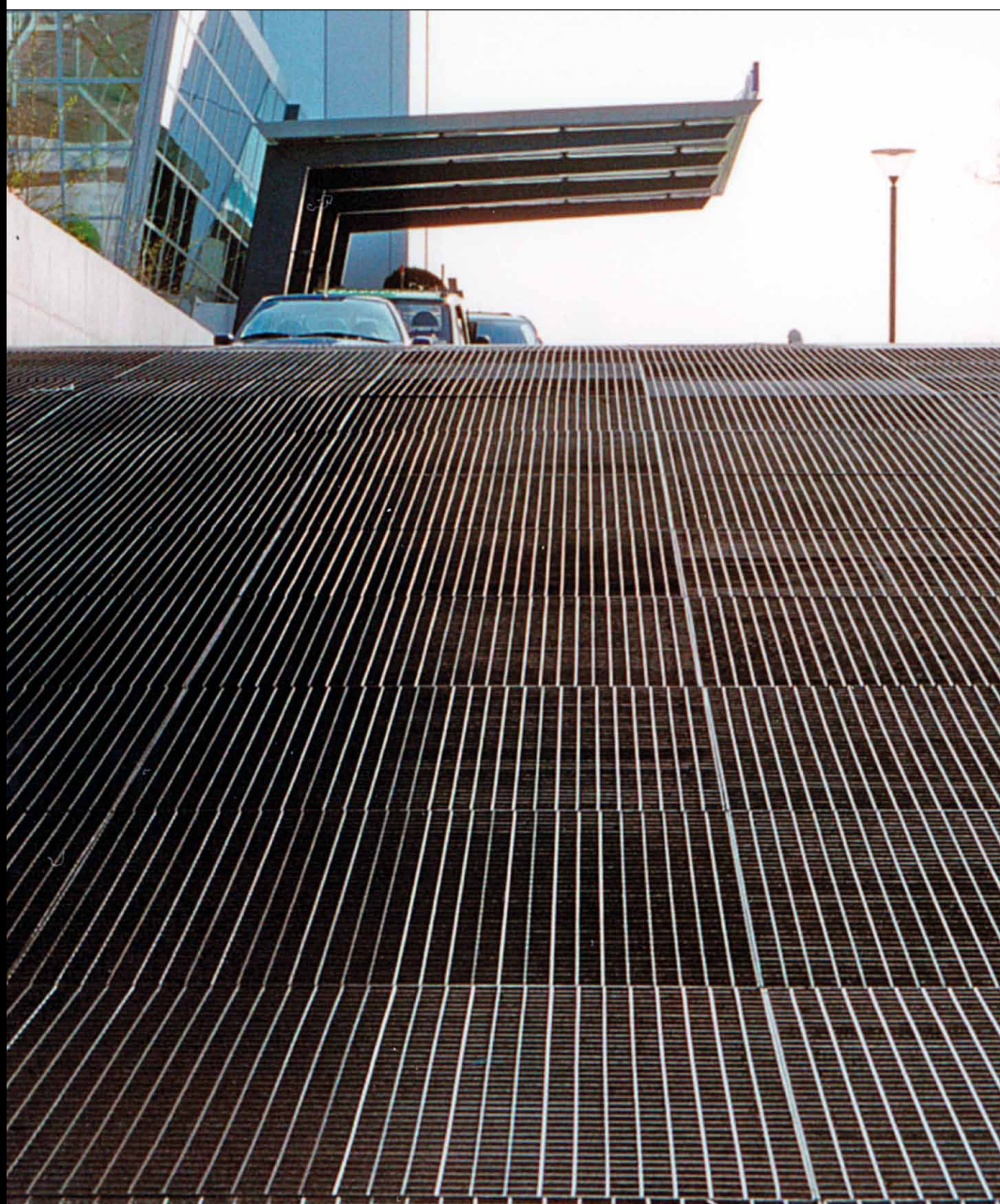
Færgerampe, Frederikshavn



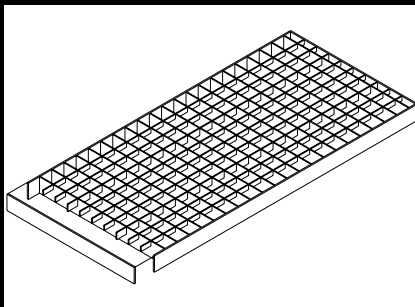
Nedkørsel til Roskilde P-hus



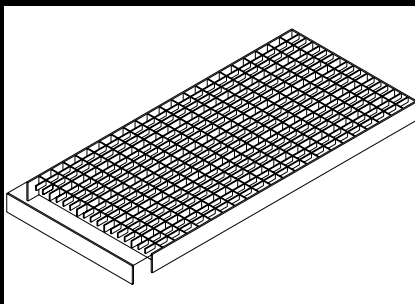
Stationsterminalen, Kastrup



Hotel Hilton P-kælder, Kastrup



Kørerist, maske 32x32 mm



Kørerist, maske 25x45 mm

Maksimal punktlast		
for elefant® køreriste		
v/trykflade 200x200 mm på kant af rist u/stødtillæg		
Bæreribbe mm	Ristemål (b x l) mm	Tryk tons
Maske 32x32 mm		
30x2 SP	200 x 1000	3,70
	300 x 500	1,20
	300 x 1000	1,20
40x2 SP	300 x 500	2,20
	300 x 1000	2,20
	400 x 500	1,30
	400 x 1000	1,30
	500 x 500	1,00
	500 x 1000	1,00
Maske 33x33 mm		
40x3 SP	400 x 500	1,90
	400 x 1000	1,90
	500 x 500	1,40
	500 x 1000	1,40
50x3 SP	400 x 500	2,90
	400 x 1000	2,90
	500 x 500	2,10
	500 x 1000	2,10
Maske 25x45 mm		
50x5	300 x 500	10,40
	300 x 1000	10,40

KØRERISTE

elefant® køreriste er pressvejste riste type SP med bæreribber i fuld højde i bæretningen samt fylde- og styreribber i variabel højde, der går vinkelret på bæreribberne. Køreriste leveres med påsvejst kantstål på alle fire sider.

DIMENSION:

elefant® køreriste findes i en række standardstørrelser fra 200x1000 til 500x1000 mm, men kan også specialfremstilles.

MASKESTØRRELSER:

Køreristen lagerføres med maskestørrelserne:

- 32x32 mm i 2 mm godstykkelse
- 33x33 mm i 3 mm godstykkelse
- 25x45 mm i 5 mm godstykkelse

Ønskes en anden maskestørrelse skal risten specialfremstilles.

SERRATERING:

Er der krav om meget høj skridsikkerhed kan risten leveres med serraterede bæreribber eller med serraterede bære- samt fylde- og styreribber (se side 18).

UDSKÆRINGER:

elefant® køreriste kan leveres med udskæringer, eller de kan som følge af pressvejsningen skæres til på stedet.

MATERIALE:

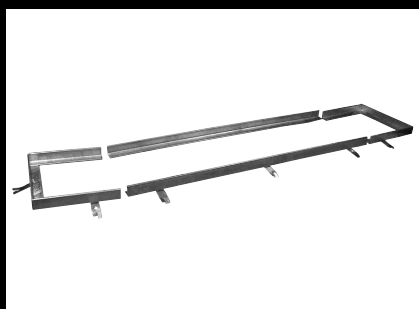
Køreristene leveres som standard i stål S240 dkp, men kan også produceres efter forespørgsel i rustfrit 1.4301 & 1.4404, samt højstyrkestål HSS420.

OVERFLADEBEHANDLING:

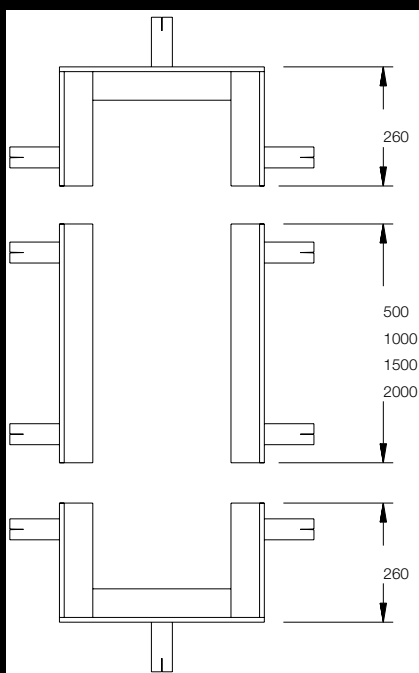
Som standard er ristene varmtforzinket i.h.t. DS/EN ISO 1461 2009, men de kan leveres med andre overfladebehandlinger, f.eks. bejdset eller el-poleret rustfrit stål.

LAGERSTØRRELSER:

Se venligst lagerlisten på vores hjemmeside.



Rammedele til køreriste



RAMMEDELE:

Køreriste kan støbes direkte ned i beton, men udsættes de for høj belastning, anbefales det at placere ristene i rammer, der støbes ned i betonen. På den måde ødelægger ristene ikke betonen.

Rammedelene, der består af længdestykker og endestykker leveres som standard med påsvejste indstøbningsankre.

DIMENSION:

Standardstørrelser for endestykker fra 215x260 til 520x260 mm

Standardstørrelser for længdestykker fra 500 til 2000 mm

VINKELSTÅL:

- 35x35x5, 45x45x5, 55x55x6 mm

MATERIALE:

Rammedelene leveres som standard i stål 37-2, men produceres også efter forespørgsel i rustfrit 1.4301 & 1.4404.

OVERFLADEBEHANDLING:

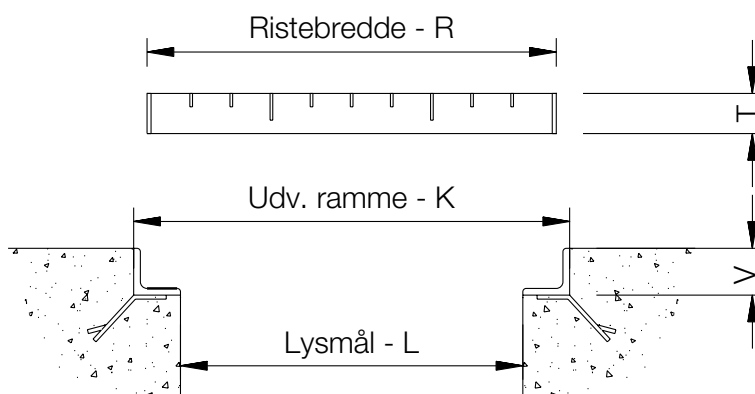
Rammedelene er varmtforzinket i.h.t. DS/EN ISO 1461 2009, men de kan også leveres med andre overfladebehandlinger eller ubehandlet.

LAGERSTØRRELSER:

Se venligst lagerlisten på vores hjemmeside.

SPECIALSTØRRELSER:

Kontakt os for yderligere oplysninger om muligheder og priser.



R	T	K	L	V
Ristebredde	Kantstål	Udvendig ramme	Lysmål	Højde vinkelstål
300	30/2	315	245	35
300	40/2	320	230	45
400	40/2	420	330	45
400	40/3	420	330	45
400	50/3	420	310	55
500	40/2	520	430	45
500	40/3	520	430	45
500	50/3	420	410	55